

LeasePlan
Fair Wear & Tear

Κατευθυντήριες γραμμές
για τα αυτοκίνητα

LeasePlan



What's next?

Επισκόπηση συνεργατών

SGS

Η SGS είναι μία κορυφαία σε παγκόσμιο επίπεδο εταιρεία, που βοηθάει κάθε συνεργάτη της αυτοκινητοβιομηχανίας να βελτιώσει την επίδοση και να περιορίσει τον κίνδυνο. Οι υπηρεσίες της επικεντρώνονται στο σχεδιασμό, την κατασκευή και τη λειτουργία λύσεων επιθεώρησης μηχανοκίνητων οχημάτων σε όλο τον κόσμο. Κυβερνήσεις, κατασκευαστές, χρηματοπιστωτικές και ασφαλιστικές εταιρείες, καθώς και καταναλωτές, βασίζονται στις ανεξάρτητες, ακριβείς και ασφαλείς λύσεις της για τον περιορισμό των ζημιών και την αύξηση της ασφάλειας των αυτοκινήτων. www.sgs.com

DEKRA

DEKRA Automotive Solutions

Η DEKRA θεωρείται Η εταιρεία δραστηριοποιείται σήμερα σε 50 χώρες και περισσότεροι από 29.000 εργαζόμενοι δεσμεύονται να διασφαλίσουν τη μακροπρόθεσμη ασφάλεια, την ποιότητα και την προστασία του περιβάλλοντος. Οι επιχειρηματικές μονάδες της DEKRA «Οχήματα», «Βιομηχανία» και «Υπηρεσίες Διαχείρισης Εργατικού Δυναμικού» παρέχουν επαγγελματικές και καινοτόμες υπηρεσίες στους τομείς της επιθεώρησης, των εκθέσεων πραγματογνωμοσύνης, της διαχείρισης των αξιώσεων, των συμβουλευτικών υπηρεσιών, της πιστοποίησης, του βιομηχανικού ελέγχου και του ελέγχου προϊόντων. Η DEKRA Automotive Solutions, μονάδα εξυπηρέτησης του ομίλου DEKRA και βασικό τμήμα της επιχειρηματικής μονάδας Οχήματα της DEKRA, αποτελεί έναν διεθνή οργανισμό με ειδικές δεξιότητες στην απόσυρση και επαναφορά στην αγορά των μεταχειρισμένων οχημάτων. Διαθέτει εκτεταμένη εμπειρία στην παροχή προσαρμοσμένων λύσεων διαχείρισης για τα επονομαζόμενα Μεταχειρισμένα Οχήματα στην αυτοκινητοβιομηχανία, καθώς και στις εταιρείες ενοικίασης και μίσθωσης οχημάτων. www.dekra.com

eurotaxGLASS'S

Automotive Business Intelligence

Η εταιρεία EurotaxGlass's είναι κορυφαίος πάροχος, λύσεων και υπηρεσιών επιχειρηματικών πληροφοριών για την ευρωπαϊκή αυτοκινητοβιομηχανία. Μέσω του συνδυασμού συλλογής δεδομένων, ανάλυσης της αγοράς και μαθηματικών μοντέλων προσφέρει αξιόπιστες και κρίσιμες για τη λήψη αποφάσεων πληροφορίες. www.eurotax.com

Audatex

a Solera company

Η εταιρεία Audatex, του ομίλου Solera, αδραστηριοποιείται στην παροχή υπηρεσιών, για ηλεκτρονική πραγματογνωμοσύνη ζημιών οχημάτων μέσω συστήματος που χρησιμοποιείται διεθνώς, και συγκεκριμένα σε 50 χώρες. Παραδίδουμε την πιο κατατοπιστική και ολοκληρωμένη σειρά εφαρμογών για διαδικασία αξιώσεων, εκτίμηση, διαχείριση ροής των φορτηγών-οχημάτων και επιχειρηματικά αναλυτικά στοιχεία για τη διαχείριση επίδοσης. Οι λύσεις μας βοηθούν φορείς ασφάλισης, συνεργεία επισκευής σύγκρουσης και ανακυκλωτές αυτοκινήτων να αυτοματοποιήσουν τις επιχειρηματικές διαδικασίες, να βελτιστοποιήσουν τη ροή εργασίας με τους συνεργάτες του κλάδου και να διαχειριστούν την επίδοση. www.audatex.com

TUV NORD

Με περισσότερους από 10.000 εργαζόμενους σε πάνω από 70 χώρες σε Ευρώπη, Ασία, Αμερική και Αφρική, η TÜV NORD GROUP δεσμεύεται ενεργά στους εθνικούς και διεθνείς πελάτες της. www.tuv-nord.com

Εισαγωγή

Η LeasePlan ακολουθώντας επαγγελματική προσέγγιση στη διαδικασία επιστροφής του οχήματος κατά τη λήξη της μίσθωσης, προσφέρει στους πελάτες της μια υπηρεσία πλήρως ανεξάρτητη, δίκαιη και διαφανή. Έχοντας δημιουργήσει προτυπα φυσιολογικής φθορας σε σχέση με την προσδοκωμένη κατάσταση του κάθε μισθωμένου οχήματος που επιστρέφεται, σας παρουσιάζουμε αναλυτικά και λεπτομερώς τις «οδηγίες φυσιολογικής φθορας» της LeasePlan Hellas.

Μετά από την επιστροφή του στη LeasePlan, κάθε όχημα υποβάλλεται σε λεπτομερή έλεγχο σε σχέση με την εσωτερική και εξωτερική του κατάσταση. Για να διατηρήσει την ανεξαρτησία της, η LeasePlan έχει προσλάβει τις υπηρεσίες της SGS Automotive και DEKRA Automotive Services, οι οποίες διεξάγουν αυτές τις επιθεωρήσεις. Οι δύο αυτές εταιρείες είναι ηγέτες της αγοράς στον τομέα της επιθεώρησης οχημάτων, και παρέχουν μία επιθεώρηση που βασίζεται στα δεδομένα του κατασκευαστή. Για κάθε όχημα εκπονείται μία αναφορά κατάστασης και μία αναφορά εκτίμησης, που είναι διαθέσιμες στους πελάτες μίσθωσης και στους αγοραστές μεταχειρισμένων οχημάτων.

Η TÜV Nord έχει επιθεωρήσει και αξιολογήσει ανεξάρτητα όλη τη διαδικασία επιθεώρησης. Η LeasePlan είναι περήφανη που έχει πιστοποιήσει αυτή τη διαδικασία σύμφωνα με το πρότυπο Φυσιολογικής Φθοράς της TÜV Nord.

Αποδεκτό και μη αποδεκτό

Λένε ότι μία εικόνα ισοδυναμεί με χίλιες λέξεις. Έτσι, για να σας βοηθήσουμε να κατανοήσετε ευκολότερα τη λογική φθορά, σε αυτόν τον οδηγό θα βρείτε αναπαραστάσεις του τι είναι και τι δεν είναι αποδεκτό.



Για εμάς στη LeasePlan, αποτελεί πρόκληση να καλύψουμε κάθε είδους ζημιά που μπορεί ενδεχομένως να προκύψει. Ωστόσο, όταν τελειώσετε με αυτόν τον οδηγό, θα έχετε σχηματίσει μία καλή ιδέα των ελαχίστων προτύπων που προσδοκούνται για τα οχήματα που επιστρέφονται.

Παρακαλούμε να σημειώσετε ότι η εκτίμηση της Φυσιολογικής Φθοράς εξαρτάται σε γενικές γραμμές από την ηλικία και τη διανυθείσα απόσταση του οχήματος που επιθεωρείται. Ωστόσο, δεν είναι αποδεκτές ορισμένες θραύσεις και ζημιές, ασχέτως με την ηλικία ή τη διανυθείσα απόσταση, και σε αυτά, μεταξύ άλλων, περιλαμβάνονται τα απολεσθέντα αντικείμενα ή τα σπασμένα κρύσταλλα. Σε όλες τις περιπτώσεις, θα προσπαθήσουμε να αξιολογήσουμε το κόστος ζημιάς δίκαια, κοστολογώντας όπου είναι δυνατόν την επισκευή και όχι την αντικατάσταση.

Όταν οι ανεξάρτητοι συνεργάτες μας ολοκληρώσουν την επιθεώρηση εκτίμησής τους, θα ετοιμάσουν μία αναφορά κατάστασης η οποία θα προσδιορίσει οποιαδήποτε ζημιά στο όχημα δεν είναι αποδεκτή στα πλαίσια της Φυσιολογικής Φθοράς. Η αναφορά αυτή θα αναλύει λεπτομερώς τη μέθοδο και το κόστος επισκευής. Μία αναφορά εκτίμησης ετοιμάζεται και για τους αγοραστές μεταχειρισμένου οχήματος.



Επιστροφή του οχήματος

Βασικά, οτιδήποτε σας δόθηκε κατά την παραλαβή του οχήματος πρέπει να επιστραφεί με το όχημα.



Σε αυτά τα αντικείμενα, μεταξύ άλλων, περιλαμβάνονται:

- Όλα τα κλειδιά, συμπεριλαμβανομένων των κύριων και των ανταλλακτικών κλειδιών.
- Όλα τα αυθεντικά έγγραφα, όπως το εγχειρίδιο οδηγού, κλπ
- Αποδεικτικά στοιχεία του υπογεγραμμένου/σφραγισμένου ιστορικού συντήρησης
- Ένα έγκυρο πιστοποιητικό ΚΤΕΟ (κατά περίπτωση)
- Οι καρτέλες κωδικού του ραδιοφώνου
- Τα SD, τα CD ή τα DVD για δορυφορική πλοήγηση (για περισσότερη ασφάλεια, διαγράψτε τις αποθηκευμένες τοποθεσίες, όπως τη διεύθυνση του σπιτιού σας)
- Όλος ο αφαιρούμενος εξοπλισμός ήχου (όπως οι μπροστινές μονάδες USB, SD cards)
- Όλος ο προαιρετικός εξοπλισμός που έχει τοποθετηθεί στο όχημα και δεν είναι μόνιμο εξάρτημά του (γάντζος ρυμούλκησης-κοτσαδόρος, σκίαστρο πίσω θύρας, κλπ)
- Όλος ο εξοπλισμός έκτακτης ανάγκης που παρέχεται με το όχημα (γρύλος, σταυρόκλειδο, προειδοποιητικό τρίγωνο, φαρμακείο πρώτων βοηθειών, κλπ)
- Ο εφεδρικός τροχός πρέπει να είναι επί του οχήματος και να πληροί όλες τις νομικές προϋποθέσεις.
- Εάν το όχημά σας διαθέτει ένα «σύστημα επιδιόρθωσης ελαστικών», τότε αυτό θα πρέπει να είναι σε κατάσταση λειτουργίας (στεγανοποιητικό υλικό και ένας συμπιεστής 12v που συνδέεται στον αναπτήρα του αυτοκινήτου)
- Τα αυθεντικά καλύμματα τροχών

Αφαιρέστε όλα τα προσωπικά αντικείμενα

Θυμηθείτε επίσης πριν από την παράδοση να αφαιρέσετε όλα τα προσωπικά αντικείμενα από το όχημά σας, όπως τα εξής:

- CD μουσικής
- Οδικούς χάρτες
- Γυαλιά ηλίου
- Κάρτες καυσίμων

Θυμηθείτε να ελέγξετε όλους τους αποθηκευτικούς χώρους στο όχημά σας, οι οποίοι συμπεριλαμβάνουν το χώρο αποσκευών, το ντουλαπάκι του συνοδηγού, τις επενδύσεις των θυρών και όλους τους άλλους αποθηκευτικούς χώρους. Δεν είμαστε σε θέση να επιστρέψουμε τα προσωπικά αντικείμενα που βρέθηκαν μέσα στο όχημα αφού αυτό έχει παραδοθεί.



Συμβουλές εκτίμησης πριν την επιστροφή του οχήματος

Για να αποφευχθούν ενδεχόμενες απρόβλεπτες χρεώσεις ζημιών, υπάρχουν μερικά πράγματα που μπορείτε να κάνετε πριν το όχημά σας παραληφθεί και απομακρυνθεί για εκτίμηση.

Χρησιμοποιήστε πλήρως τον παρόντα οδηγό:

Χρησιμοποιήστε τον οδηγό αυτό για να ψάξετε το όχημα και κρατήστε σημειώσεις για οποιεσδήποτε ζημιές μπορεί να εντοπίσετε. Η δική σας επιθεώρηση πριν από την παραλαβή σας βοηθάει να εντοπίσετε συγκεκριμένα τις ζημιές στο όχημα και να αποφύγετε ενδεχόμενες εκπλήξεις σε σχέση με απροσδόκητες χρεώσεις.

Βεβαιωθείτε ότι το όχημά σας είναι καθαρό εσωτερικά και εξωτερικά:

Όταν επιθεωρείτε το όχημα και κατά την ημέρα της παραλαβής, βεβαιωθείτε ότι αυτό είναι καθαρό εσωτερικά και εξωτερικά. Είναι πιο δύσκολο να εντοπιστούν και να σημειωθούν τυχόν ζημιές, εάν το αυτοκίνητό σας είναι βρώμικο. Εάν το όχημά σας είναι βρώμικο κατά την ημέρα παραλαβής, μπορεί ενδεχομένως να ματαιωθεί η παραλαβή και να χρεωθείτε για την αναβολή αυτή.

Επιθεωρήστε το όχημά σας στο φυσικό φως της ημέρας:

Σταθμεύστε το όχημά σας στο φυσικό φως της ημέρας, αποφεύγοντας τα σκιερά μέρη από δέντρα, κλπ. Αυτό θα σας βοηθήσει να εντοπίσετε τυχόν χτυπήματα ή γρατσουνιές που σε άλλη περίπτωση θα δυσκολευόσασταν να διακρίνετε.

Επιθεωρήστε το όχημά σας όταν είναι στεγνό:

Ένα βρεγμένο αυτοκίνητο θα καταστήσει πολύ πιο δύσκολο για εσάς τον εντοπισμό και τη σημείωση τυχόν εκδορών και χτυπημάτων. Εάν το αυτοκίνητο έχει μόλις πλυθεί, ή είναι βρεγμένο λόγω βροχής, βεβαιωθείτε ότι έχει στεγνώσει εντελώς πριν από την επιθεώρηση.

Πώς να εντοπίζετε καλύτερα τα χτυπήματα:

Είναι πιο πιθανό να εντοπίσετε χτυπήματα εάν κοιτάτε την επιφάνεια του οχήματος πλαγίως (κοιτώντας προς τα πάνω) παρά να το κοιτάτε από πάνω. Επίσης, κοιτάξτε το όχημα από διαφορετικές γωνίες.

Επιθεωρήστε τα ταμπλό:

Μην ξεχνάτε να επιθεωρήσετε τα φώτα, το παρμπρίζ και τους καθρέφτες και τις λιγότερο προφανείς επιφάνειες ενός οχήματος, όπως είναι η οροφή ή κάτω από τον προφυλακτήρα.

Να είστε αντικειμενικοί:

Επιθεωρήστε και εκτιμήστε το όχημά σας όσο πιο αντικειμενικά μπορείτε, χρησιμοποιώντας τις παραπάνω συμβουλές. Ζητήστε από έναν φίλο ή συνάδελφο να σας βοηθήσει.

Ελαστικά, αυτοκόλλητα και καθαρισμός

Ελαστικά

Η εκτίμηση της Φυσιολογικής Φθοράς περιλαμβάνει επίσης την επιθεώρηση των ελαστικών. Εάν τα χειμερινά ελαστικά συμπεριλήφθηκαν στη συμφωνία παροχής υπηρεσιών, το πλήρες σύνολο των 4 τροχών, στο οποίο περιλαμβάνονται οι ζάντες και τα μπουλόνια, πρέπει να επιστραφεί. Αν το όχημα επιστραφεί κατά τη διάρκεια του χειμώνα, ισχύει το ίδιο και για τα θερινά ελαστικά. Παρακαλούμε να ανατρέξετε στο τοπικό συμβόλαιό σας με τη LeasePlan για τις ειδικές συμφωνίες σχετικά με τη μέθοδο επιστροφής χειμερινών και θερινών ελαστικών.

Πολλοί κατασκευαστές δεν περιλαμβάνουν πλέον εφεδρικό τροχό, αλλά εξοπλίζουν τα οχήματά τους με ένα σύστημα που αποκαλούν «Σύστημα Επιδιόρθωσης Ελαστικών», το οποίο αποτελείται από ένα στεγανοποιητικό υλικό και έναν συμπιεστή αέρα (12 Volt). Εάν το αυτοκίνητό σας είναι εξοπλισμένο με ένα σύστημα επιδιόρθωσης ελαστικών, τότε αυτό θα πρέπει να είναι επί του οχήματος και να είναι σε κατάσταση λειτουργίας όταν το αυτοκίνητο επιστραφεί. Στην περίπτωση που το όχημα διέθετε εφεδρικό τροχό, είναι υποχρεωτικό ο εφεδρικός τροχός να είναι επί του οχήματος όταν αυτό επιστραφεί.

Αυτοκόλλητα

Διαφημιστικά αυτοκόλλητα, σηματοδότηση, χαλκομανίες (συμπεριλαμβανομένων των υπολειμμάτων κόλλας), ανεξάρτητα από το μέγεθος ή την κατάσταση, μπορεί να έχουν επίπτωση στην αξία μεταπώλησης του οχήματος. Επομένως, πρέπει να αφαιρεθούν εντελώς και με προσοχή πριν από την πώληση του οχήματος, ανεξάρτητα από το εάν είναι στο σκελετό ή στα κρύσταλλα του οχήματος. Θα υπάρξουν χρεώσεις για οποιοδήποτε κόστος προκύψει από την αφαίρεση όλων των παραπάνω. Παρακαλούμε να ανατρέξετε στο τοπικό συμβόλαιό σας με τη LeasePlan για τις ειδικές συμφωνίες σχετικά με τη μέθοδο επιστροφής σε σχέση με τα αυτοκόλλητα.

Καθαρισμός

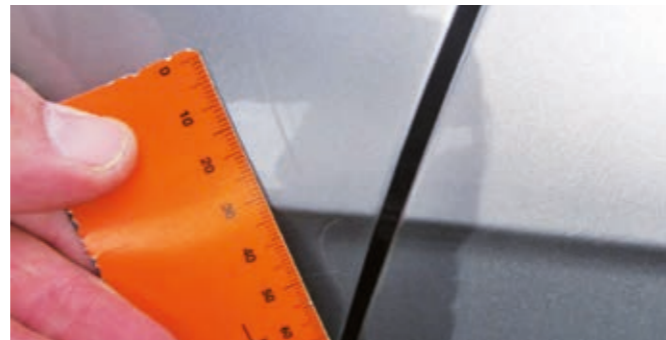
Κρίνουμε ότι το όχημα θα επιστραφεί σε καθαρή κατάσταση. Δυσάρεστες μυρωδιές ή/και λεκέδες στο εσωτερικό του οχήματος μπορεί ενδεχομένως να επηρεάσουν την μεταχειρισμένη αξία του οχήματος που επιστρέφεται. Επομένως, θεωρείται ότι είναι απαραίτητο να καθαριστεί το όχημά σας εντελώς από μία επαγγελματική εταιρεία καθαρισμού, πριν το επιστρέψετε.



Εξωτερικό Σκελετός οχήματος και χρώμα

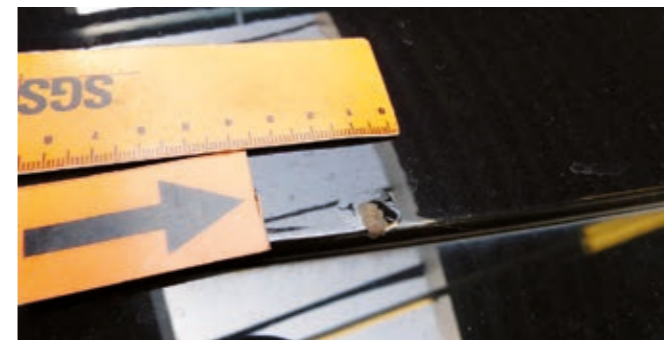
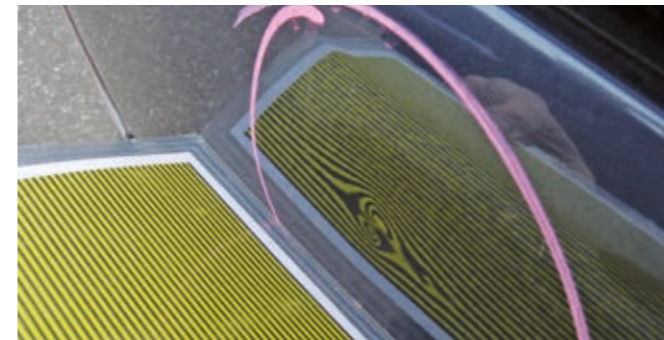
✓ Αποδεκτό

- Ραγίσματα και γρατσουνιές έως 10 εκ., υπό την προϋπόθεση ότι είναι δυνατόν να αφαιρεθούν με μηχανική λείανση.
- Γδαρσίματα και εκδορές έως 2 εκ. υπό την προϋπόθεση ότι είναι δυνατόν να αφαιρεθούν με μηχανική λείανση.
- Χτυπήματα έως 2 εκ. υπό την προϋπόθεση ότι δεν υπάρχουν πάνω από 2 σε κάθε επιφάνεια.
- Περιοχή με ραγίσματα υπό την προϋπόθεση ότι επηρεάζει λιγότερο από 25% της επιφάνειας και δεν δημιουργείται διάβρωση.
- Ραγίσματα που έχουν επιδιορθωθεί κατάλληλα πριν από τη δημιουργία διάβρωσης.



✗ Μη αποδεκτό

- Ραγίσματα και γρατσουνιές μεγαλύτερες από 10 εκ.
- Γδαρσίματα και εκδορές μεγαλύτερες από 2 εκ.
- Τυχόν ραγίσματα, γρατσουνιές, γδαρσίματα και εκδορές που δεν είναι δυνατόν να αφαιρεθούν μέσω μηχανικής λείανσης.
- Χτυπήματα μεγαλύτερα από 2 εκ.
- Περισσότερα από δύο χτυπήματα ανά επιφάνεια
- Χτυπήματα, γδαρσίματα, γρατσουνιές με δημιουργία διάβρωσης.
- Ραγίσματα (από πέτρες) που καλύπτουν περισσότερο από το 25% της επιφάνειας.
- Λανθασμένο βάψιμο εκ νέου, παρουσιάζοντας διαφορά στο χρώμα.
- Λανθασμένο βάψιμο εκ νέου.
- Δημιουργία διάβρωσης σε κάθε είδους ζημιά.
- Αποχρωματισμός λόγω εξωτερικών παραγόντων.



Εξωτερικό Μάσκα και προφυλακτήρας

✓ Αποδεκτό

- Ραγίσματα και γρατσουνιές έως 10 εκ., υπό την προϋπόθεση ότι είναι δυνατόν να αφαιρεθούν με μηχανική λείανση.
- Γδαρσίματα και εκδορές έως 2 εκ. υπό την προϋπόθεση ότι είναι δυνατόν να αφαιρεθούν με μηχανική λείανση.
- Για τραχείς ή άβαφους προφυλακτήρες, γρατσουνιές και χαρακιές μέχρι 10 εκ. είναι αποδεκτές.
- Για τραχείς ή άβαφους προφυλακτήρες, γδαρσίματα και εκδορές μέχρι 2 εκ. είναι αποδεκτά.
- Χτυπήματα έως 2 εκ. με μέγιστο αριθμό 2 χτυπημάτων σε κάθε προφυλακτήρα ή μάσκα.
- Αποχρωματισμός λόγω εξωτερικών παραγόντων, π.χ. καιρικές συνθήκες.



✗ Μη αποδεκτό

- Ραγίσματα και γρατσουνιές μεγαλύτερες από 10 εκ.
- Γδαρσίματα και εκδορές μεγαλύτερες από 2 εκ.
- Για βαμμένους προφυλακτήρες: τυχόν ραγίσματα, γρατσουνιές, γδαρσίματα και εκδορές που δεν είναι δυνατόν να αφαιρεθούν με μηχανική λείανση.
- Σπασμένες ή ραγισμένες ή παραμορφωμένες μάσκες και προφυλακτήρες.
- Χτυπήματα μεγαλύτερα από 2 εκ.
- Περισσότερα από δύο χτυπήματα σε κάθε μάσκα ή προφυλακτήρα.
- Ζημιά λόγω λανθασμένης χρήσης χημικών.



Εξωτερικό Φθορά ελαστικών και ζάντες

✓ Αποδεκτό

- Πέλμα ελαστικού επίσπτρου 1.6 χιλ. ή πέλματα ελαστικού επίσπτρου που πληρούν τις τοπικές νομικές προϋποθέσεις.
- Στο μπροστινό μέρος της ζάντας, στο τάσι ή στο κράμμα: γρατσουνιά, γδάρισμα ή εκδορά έως 10 εκ.
- Στο όριο της ζάντας, στο τάσι ή στο κράμμα: γρατσουνιά, γδάρισμα ή εκδορά έως 10 εκ.



✗ Μη αποδεκτό

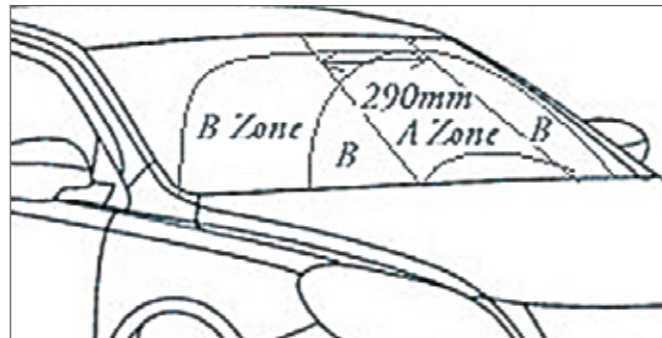
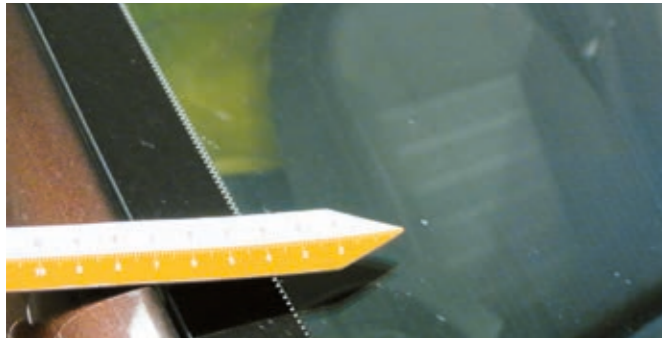
- Γρατσουνιές, γδαρίσματα ή εκδορές μεγαλύτερες από 10 εκ.
- Παραμορφωμένα ελαστικά, π.χ. λόγω πρόσκρουσης σε κράσπεδο.
- Εξογκώματα, ρωγμές ή σχισίματα στα ελαστικά.
- Ζημιά στα πλαϊνά τοιχώματα ή στο πέλμα ελαστικού επίσπτρου.
- Ελαστικά που σχίστηκαν από ξένο αντικείμενο.
- Σπασμένη ή παραμορφωμένη ζάντα, τάσι ή κράμμα.
- Δημιουργία διάβρωσης στη ζάντα, στο τάσι ή στο κράμμα.
- Επιστροφές χωρίς τα αυθεντικά καλύμματα τροχού, το σύστημα επιδιόρθωσης ελαστικών ή/και τον εφεδρικό τροχό.



Εξωτερικό Κρύσταλλα και φώτα

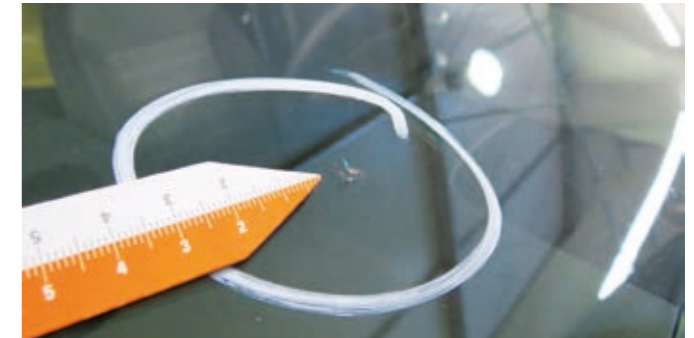
✓ Αποδεκτό

- Ραγίσματα, υπό την προϋπόθεση ότι δεν είναι μεγαλύτερα από 1 εκ. και δεν βρίσκονται στην περιοχή Α του παρμπρίζ.
- Ραγίσματα στην επιφάνεια των προβολέων, των φώτων ομίχλης ή των ενδείξεων μη θραύσης του κρυστάλλου και μη βλάβης της λειτουργίας του.
- Μικρά αυτοκόλλητα στα κρύσταλλα που απαιτούνται από την τοπική νομοθεσία.



✗ Μη αποδεκτό

- Σπασμένα κρύσταλλα ή φώτα.
- Ρωγμές ή ραγίσματα στα φώτα, τα οποία περιορίζουν τη λειτουργία του φωτός. Όλες οι λάμπες πρέπει να λειτουργούν.
- Προστασία από τον ήλιο ή φιμέ ταινίες πρέπει να αφαιρεθούν τελείως από το παρμπρίζ, εφόσον δεν έχουν εφαρμοστεί επαγγελματικά, είναι σχισμένες, ή έχουν αρχίσει να διαχωρίζονται από τις γωνίες του παρμπρίζ.
- Ραγίσματα ή ρωγμές μεγαλύτερες από 1 εκ. ή/και στην περιοχή Α.



Εξωτερικό Καθρέφτες και εξωτερικά εξαρτήματα

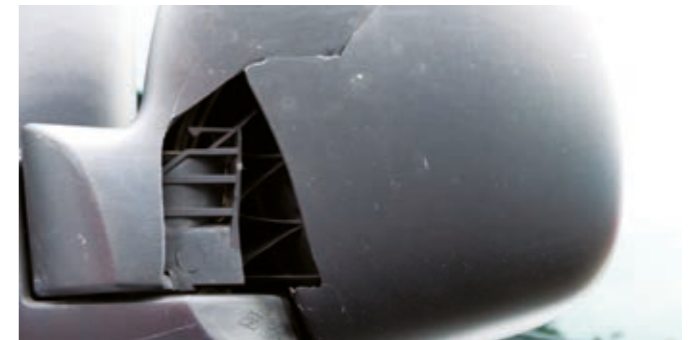
✓ Αποδεκτό

- Βαμμένο κάλυμμα καθρέπτη: γδαρσίματα και γρατσουνιές έως 5 εκ. υπό την προϋπόθεση ότι είναι δυνατό να αφαιρεθούν με μηχανική λείανση.
- Για τραχύ ή άβαφο κάλυμμα καθρέπτη: γδαρσίματα, γρατσουνιές και χαρακιές έως 5 εκ.
- Επιστροφή οχήματος με ανέπαφες ράβδους ρυμούλκησης και άξονες.
- Εφαρμοστοί φάροι ή φώτα που έχουν τοποθετηθεί σωστά και σε πλήρη λειτουργική κατάσταση, χωρίς ζημιά. Τα φώτα πρέπει να συμμορφώνονται πλήρως με τις νομικές απαιτήσεις και, εφόσον απαιτείται από την τοπική νομοθεσία, να αναφέρονται στα έγγραφα του οχήματος.



✗ Μη αποδεκτό

- Βαμμένο κάλυμμα καθρέπτη: γδαρσίματα και γρατσουνιές μεγαλύτερες από 5 εκ. ή γδαρσίματα και γρατσουνιές που δεν είναι δυνατό να αφαιρεθούν με μηχανική λείανση.
- Για τραχύ ή άβαφο κάλυμμα καθρέπτη: γδαρσίματα, γρατσουνιές και χαρακιές μεγαλύτερα από 5 εκ.
- Παραμόρφωση ή θραύση του καθρέπτη ή/και του καλύμματος του καθρέπτη.
- Φάροι που έχουν πλήξει τη δομή του οχήματος με την τοποθέτησή ή την αφαίρεσή τους.
- Ζημιά λόγω αφαίρεσης της ράβδου ρυμούλκησης.



Εσωτερικό Εσωτερικό

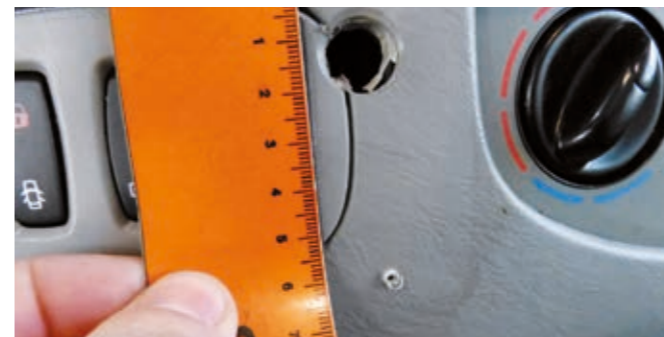
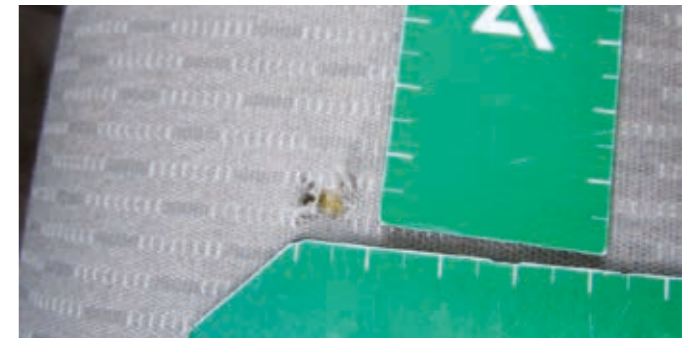
✓ Αποδεκτό

- Λεκέδες στα καθίσματα, την εσωτερική επένδυση, τα χαλιά και τα πατάκια, οι οποίοι μπορούν να αφαιρεθούν με γενικό καθαρισμό.
- Καθίσματα που παρουσιάζουν φθορά και βαθουλώματα λόγω γενικής χρήσης.
- Αποχρωματισμός της επιφάνειας λόγω καθημερινής χρήσης και φθοράς.
- Εξαρτήματα τηλεφώνου/οικιακές μονάδες ενδέχεται να παραμείνουν στο όχημα.



✗ Μη αποδεκτό

- Λεκέδες στα καθίσματα, την εσωτερική επένδυση, τα χαλιά και τα πατάκια, οι οποίοι δεν μπορούν να αφαιρεθούν με γενικό αλλά με ειδικό καθαρισμό.
- Σχισίματα, εκδορές και παραμόρφωση του υλικού της εσωτερικής επένδυσης, των καθισμάτων, των χαλιών και των πατακιών.
- Τρύπες που έμειναν στην κονσόλα, ως αποτέλεσμα της αφαίρεσης εξοπλισμού.
- Σχισίματα, βαθουλώματα ή χαλαρές εκδορές στο τιμόνι.
- Δυσάρεστες οσμές που απαιτούν ειδικό καθαρισμό.



LeasePlan

leaseplan.gr